

MADRIGAL DER FREUDE

words and music

Linda Spevacek-Avery

Übersetzung: Birgitt Paulusma

Duration 1'56

ECC17.0097.03F



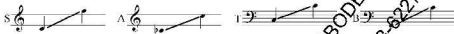
P.O. Box 9185 phone: +31 (0)78 622 75 47
 NL 3301 AD Dordrecht email: info@europeanchoralclub.com
 The Netherlands internet: www.europeanchoralclub.com

P.O. Box 9185 phone: +31 (0)78 622 75 47
 NL 3301 AD Dordrecht email: info@europeanchoralclub.com
 The Netherlands internet: www.europeanchoralclub.com

MADRIGAL DER FREUDE

Words: Linda Spevacek-Avery
 Original title: Madrigal of Joy
 Übersetzung: Birgitt Paulusma

Music: Linda Spevacek-Avery



Brightly (♩ = ca. 84)

Oh, sing ein Lied vom
 mon amour *mf* Oh,
 Glück; ein fröh - li - ches Lied vom Glück; ein Lie - bes - lied, ein
 sing in Lied vom Glück; ein fröh - li - ches Lied vom Glück; ein

10
 Ju - bel - lied. Dies Lied, das singt ein je - der mit. Ein Lie - bes - lied
 Ju - bel - lied singt ein je - der mit. Ein Lie - bes - lied

14
 Freu - den - lied. Komm und sing nur Voll
 lied. Oh, komm und sing nur Es tönt voll Lieb und Ge -

18
 Lieb und Guss so tö - nen muss, von
 nur so wie Mu - sik tö - nen muss. Wir sin - gen von hel - lem

32 La - chen und Freud; von La - chen und Freud. Wir
 La - chen und Freud; von La - chen und Freud. Wir

Gm7 C/G F#m Bb/F G#m/A

37 sin - gen voll Lieb
 sin - gen voll Lieb, sin - gen voll und Ge - nuss. Oh, sing ein Lied voll
 sin - gen Lieb, sin - gen und Ge - nuss. *mf* Oh,

Bm Gm/Bm C7 Dm Gm Gm A4 A Dm (G) F C

32 *div.*
 Freud, ein fröh - li - ches Lied voll Freud. Ein Lie - bes - lied, ein
 ein Lied voll Freud, ein fröh - li - ches Lied voll Freud. Ein

F C F Bb

3

ECC17.0097.03F

36 *mf*
 Ju - bel - lied, die Zeit der Freud ist heut. Komm all an die - seni Freu - den
 Lied, die Zeit der Freud ist heut. Komm

F Gm C#m C F Dm A Dm

41 und al - ler Pein und Sorg ent - sagt. Komm sing nur und da wird sein: nie - mals mehr ein Hauch von
 al - ler Sorg ent - sagt und da wird sein: nie - mals mehr ein Hauch von

Dm A Dm A Dm A Dm Gm Dm/A A

46 Trüb - sinn. Komm fei - er die - sen Freu - den - tag; je - der, der la - chend spie - len mag.
 Trüb - sinn.

Dm F C F Dm A Dm

4

ECC17.0097.03F

51 *p*
 Komm mit und tan - ze, komm mit und sing ein fröh - li - ches Lied voll Froh - sim. Komm fei - er
 ein Lied voll Freud, ein fröh - li - ches Lied voll Freud. Ein

Bm F Bb F Gm Dm/A A Dm

56 *mf* *women solo*
 Freu - den - tag; je - der, der la - chend spie - len mag. Komm mit und tan - ze, komm mit und sing. Ein
 singt ein je - der mit. Ein Lie - bes - lied, Freu - den - lied. Komm und sing nur

C F Dm F Bm

61 *mf* *women solo*
 fröh - li - ches Lied voll Froh - sim. Oh, sing ein Lied vom Glück; ein
 Oh, sing ein Lied vom

Gm Dm/A A Dm (C) F C F

5

ECC17.0097.03F

66 fröh - li - ches Lied vom Glück; ein Lie - bes - lied, ein Ju - bel - lied, ein
 Glück; ein fröh - li - ches Lied vom Glück; ein Lied, das

C F Bb

70 Lied, das singt ein je - der mit. Ein Lie - bes - lied, Freu - den - lied. Komm und sing nur
 singt ein je - der mit. Ein Lie - bes - lied. Komm. sing

C/G F B/C F F/C F C7 C/G

75 *cresc.*
 mit, das fröh - li - ches Lied von Lie - be und Glück, Lied von La - chen und Lie - be und Glück.
 mit das Lied vom Glück, Lied von La - chen und Lie - be und Glück.

C7 C/G C7 C/G F Bb F Bb F Bb F

6

ECC17.0097.03F